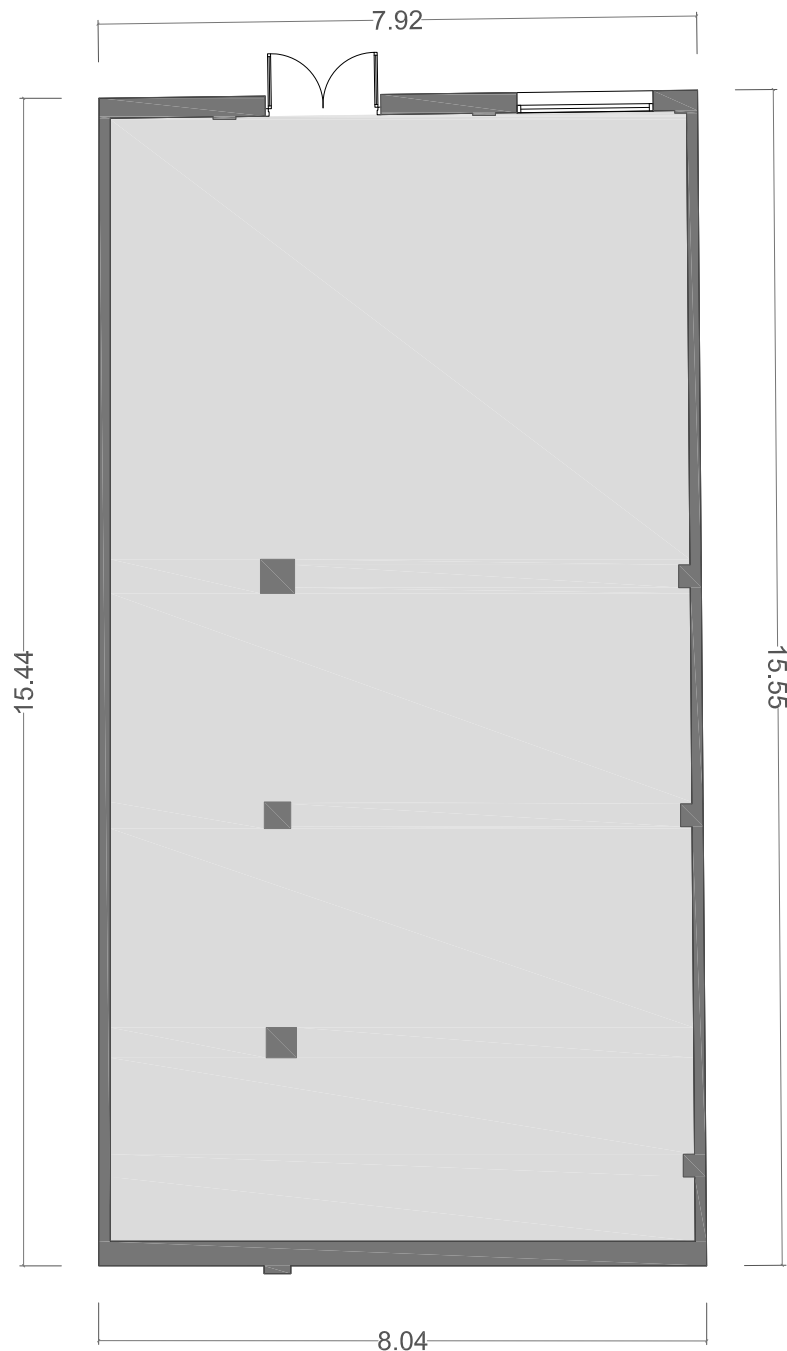


# C/ DIEGO ACEBES

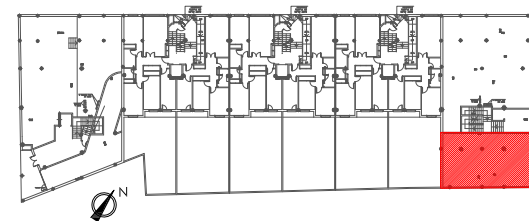


## LOCAL COMERCIAL C/ DIEGO ACEBES

Superficie construida 123.91m<sup>2</sup>  
Superficie útil 110.29m<sup>2</sup>



### C/ CHANCILLERES



C/ DIEGO ACEBES



**LOCAL IDEAL PARA UNA ACADEMIA**

**¿TIENES UNA IDEA? TENEMOS TU ESPACIO**