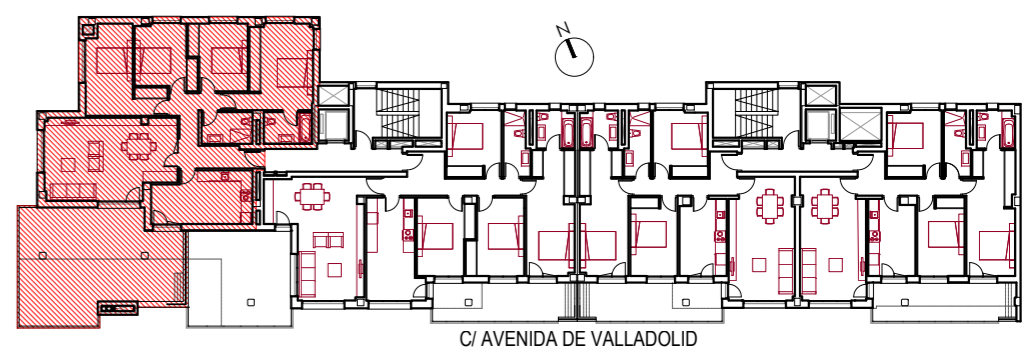


A
S.útil total=112,0 m2
+ 46 m2 terraza

escala : 1/50



VIVIENDA TIPO A
PORTAL 2 planta 7ª

Superf. útil: **112,00 m2**
+46,00 m2 terraza

METROPOLITAN
RESIDENCIAL

40 VIVIENDAS LIBRES
garajes, trasteros y local com.

C/ AVENIDA DE
VALLADOLID



NOTA: ESTOS PLANOS PODRÁN SUFRIR MODIFICACIONES POR CUESTIONES TÉCNICAS, NECESIDAD DE ADAPTACIÓN A NORMATIVA Y PRESCRIPCIONES ADMINISTRATIVAS CON MOTIVO DE LA OBTENCIÓN DE AUTORIZACIONES Y LICENCIAS. EL MOBILIARIO REPRESENTADO EN ESTE PLANO ES ORIENTATIVO Y DECORATIVO, Y NO SE ENTREGA CON LA VIVIENDA.