



Europea de Viviendas

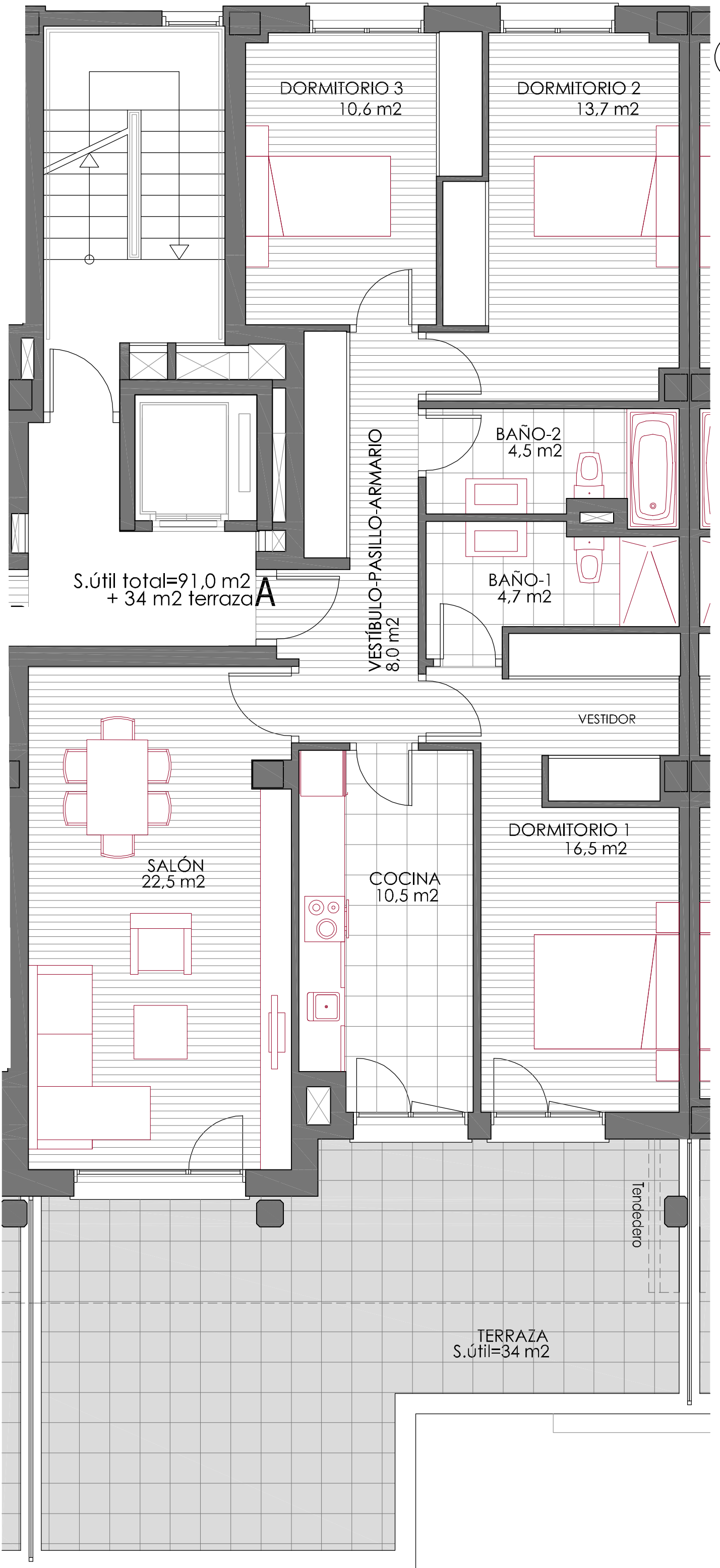
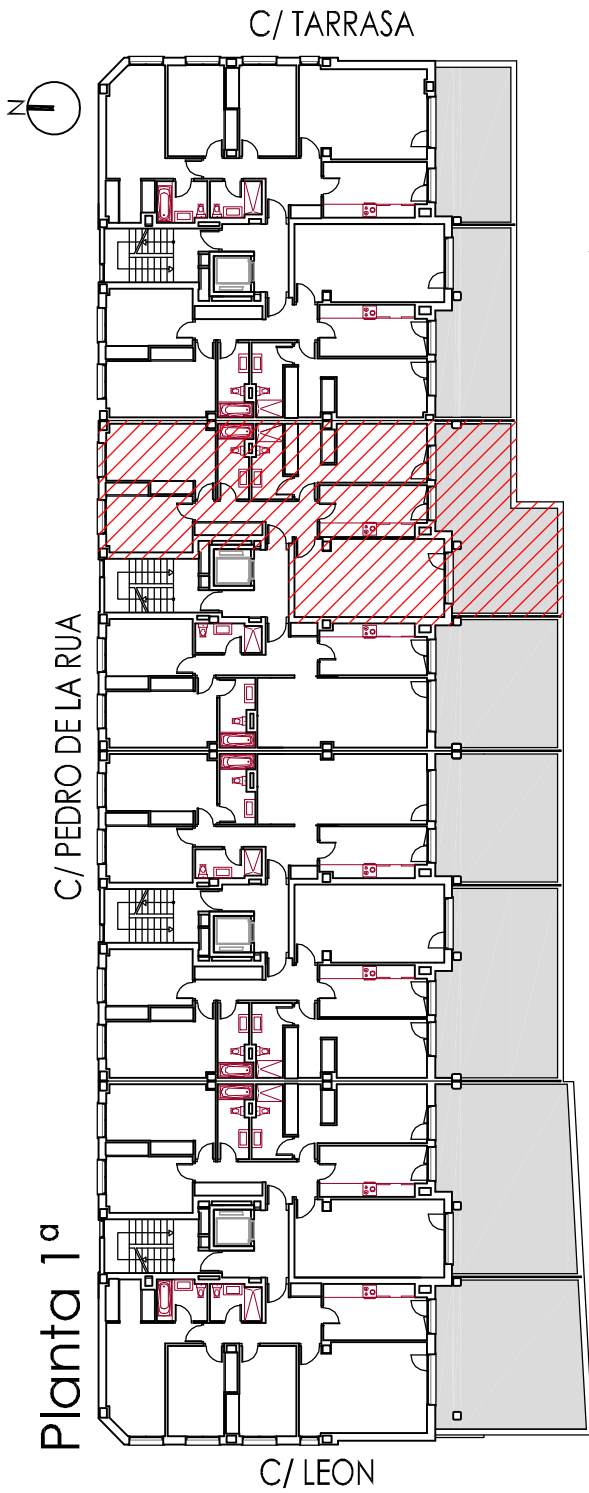
AURA RESIDENCIAL V

35 VIVIENDAS LIBRES
garajes, trasteros y local com.

C/ PEDRO DE LA RUA,
LEÓN Y TARRASA

VIVIENDA TIPO A PORTAL 2 planta 1ª

Superf. útil: **91,00 m²**
+ 34,00 m² terraza



NOTA: ESTOS PLANOS PODRÁN SUFRIR MODIFICACIONES POR CUESTIONES TÉCNICAS, NECESIDAD DE ADAPTACIÓN A NORMATIVA Y PRESCRIPCIONES ADMINISTRATIVAS CON MOTIVO DE LA OBTENCIÓN DE AUTORIZACIONES Y LICENCIAS. EL MOBILIARIO REPRESENTADO EN ESTE PLANO ES ORIENTATIVO Y DECORATIVO, Y NO SE ENTREGA CON LA VIVIENDA.