



Europea de Viviendas

AURA RESIDENCIAL V

35 VIVIENDAS LIBRES
garajes, trasteros y local com.

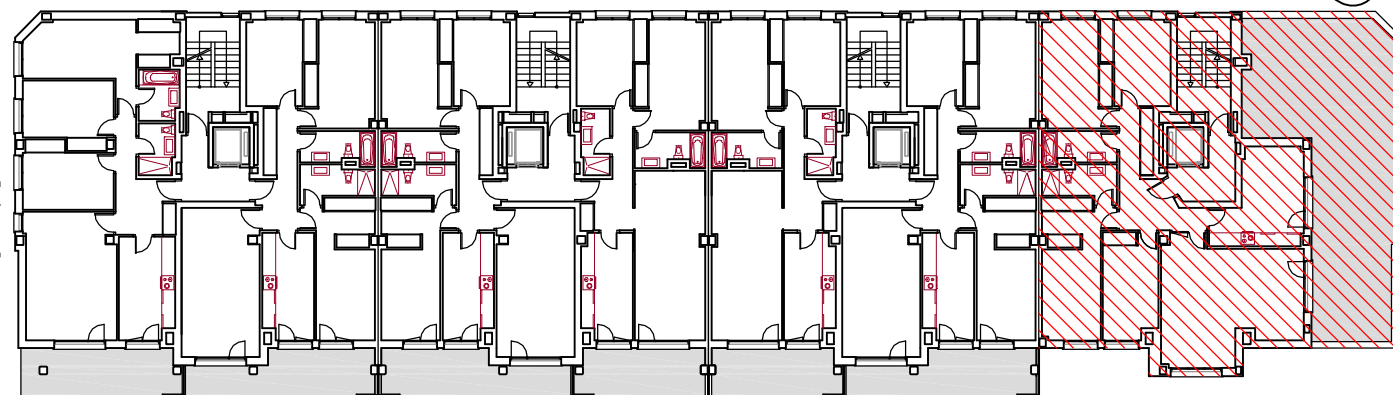
C/ PEDRO DE LA RUA,
LEÓN Y TARRASA

Planta 2ª

C/ PEDRO DE LA RUA

C/ LEON

C/ TARRASA



VIVIENDA TIPO A
PORTAL 1 planta 2ª

Superf. útil: **116,00 m²**
+ 67,00 m² terraza

NOTA: ESTOS PLANOS PODRÁN SUFRIR MODIFICACIONES POR CUESTIONES TÉCNICAS, NECESIDAD DE ADAPTACIÓN A NORMATIVA Y PRESCRIPCIONES ADMINISTRATIVAS CON MOTIVO DE LA OBTENCIÓN DE AUTORIZACIONES Y LICENCIAS. EL MOBILIARIO REPRESENTADO EN ESTE PLANO ES ORIENTATIVO Y DECORATIVO, Y NO SE ENTREGA CON LA VIVIENDA.