



AURA RESIDENCIAL V

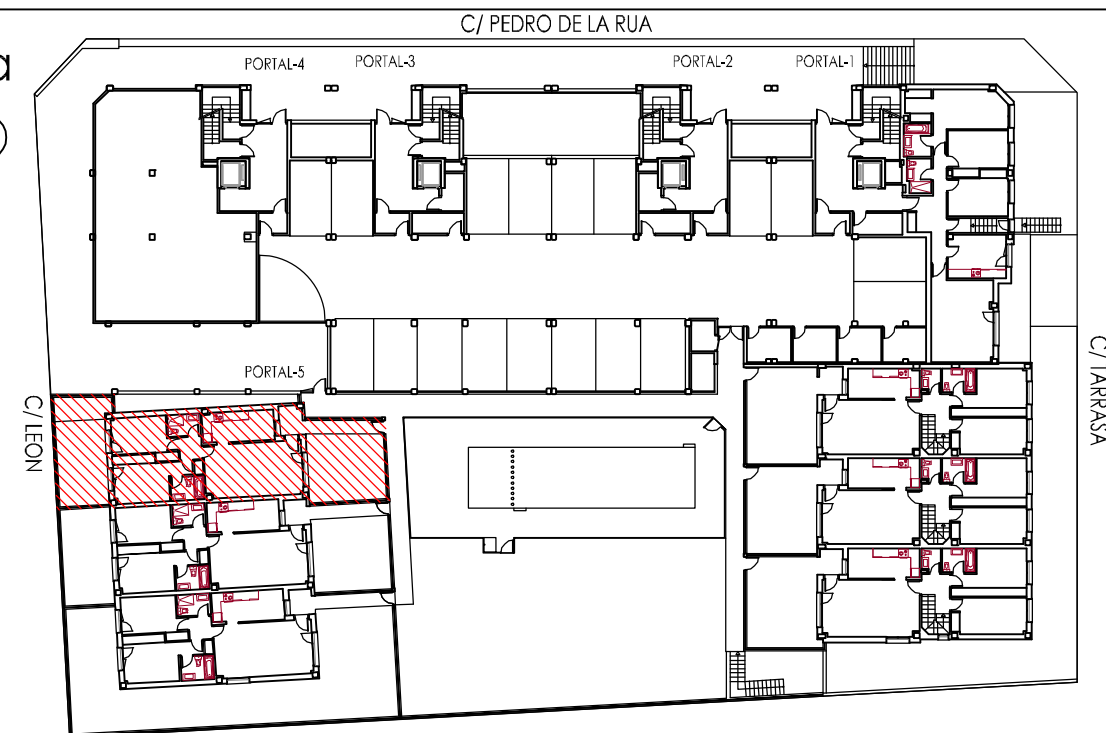
35 VIVIENDAS LIBRES
garajes, trasteros y local com.

C/ PEDRO DE LA RUA,
LEÓN Y TARRASA

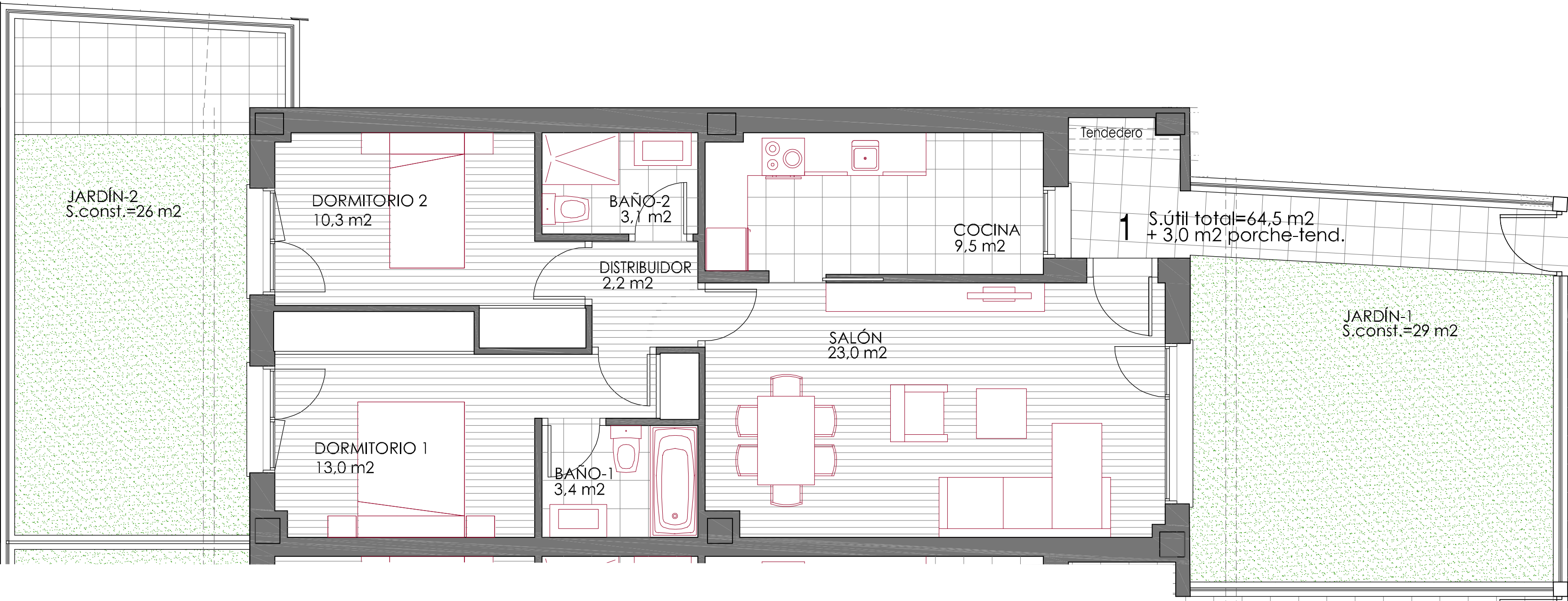
VIVIENDA 1
PORTAL 5 planta baja
Superf. útil: **64,5 m²**

- + 3,00 m² porche acceso
- + 29,00 m² const. jardín-1
- + 26,00 m² const. jardín-2

Planta baja



N
escala : 1/50



NOTA: ESTOS PLANOS PODRÁN SUFRIR MODIFICACIONES POR CUESTIONES TÉCNICAS, NECESIDAD DE ADAPTACIÓN A NORMATIVA Y PRESCRIPCIONES ADMINISTRATIVAS CON MOTIVO DE LA OBTENCIÓN DE AUTORIZACIONES Y LICENCIAS. EL MOBILIARIO REPRESENTADO EN ESTE PLANO ES ORIENTATIVO Y DECORATIVO, Y NO SE ENTREGA CON LA VIVIENDA.