

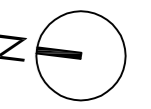
Europea de Viviendas

AURA RESIDENCIAL III

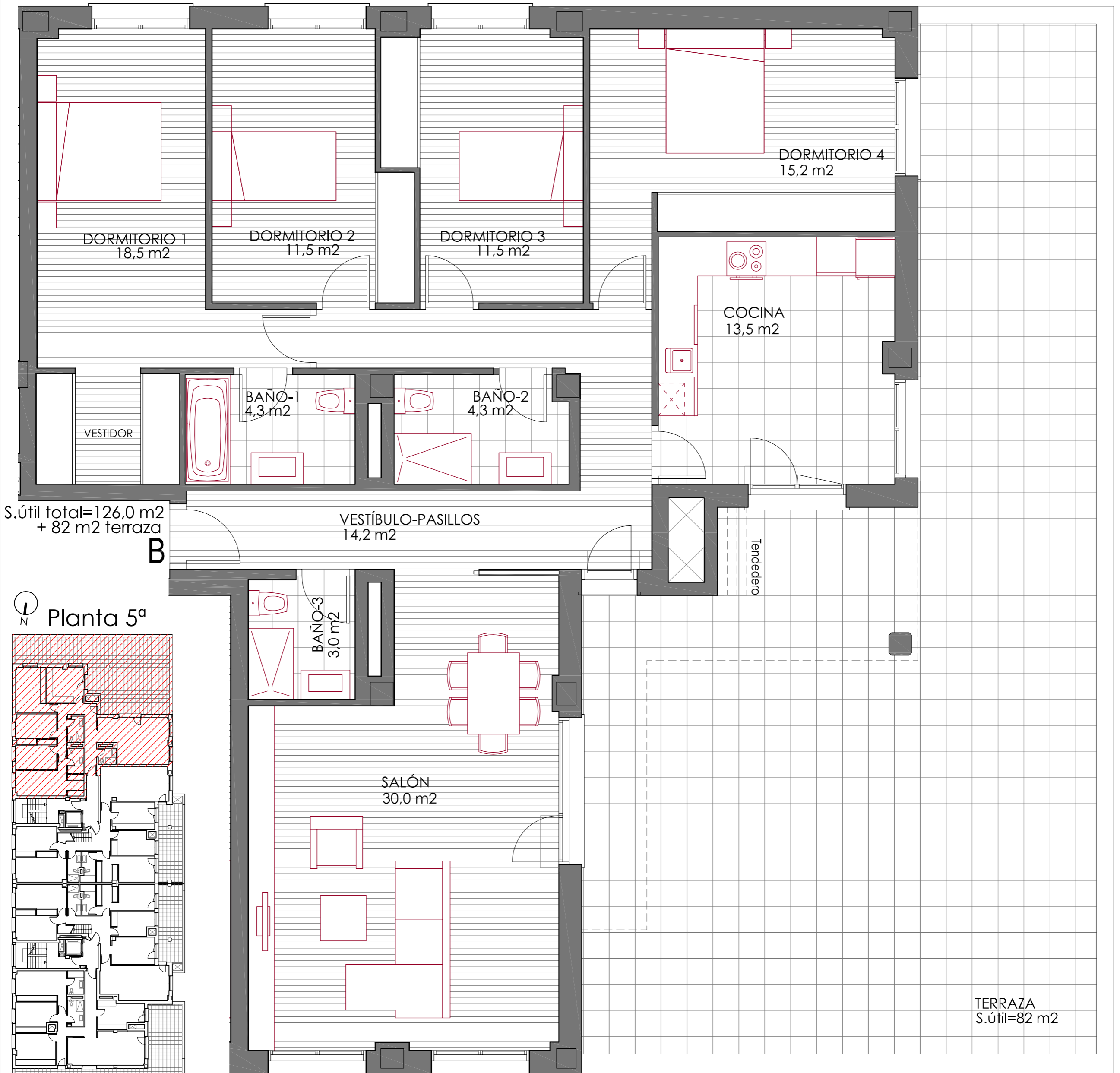
28 VIVIENDAS LIBRES
garajes y trasteros
C/Zamora, 7

VIVIENDA TIPO B
PORTAL 2 planta 5ª áticos

Superf. útil: **126,00 m²**
+ 82,00 m² terraza



escala : 1/50



NOTA: ESTE DOCUMENTO ES MERAMENTE INFORMATIVO. LAS SUPERFICIES Y DISTRIBUCIONES DE ESTE PLANO PODRAN SER OBJETO DE VARIACIONES POR CAUSAS TECNICAS Y/O URBANISTICAS, REQUERIDAS PARA LA OBTENCION DE LAS CORRESPONDIENTES LICENCIAS. EL MOBILIARIO REPRESENTADO EN ESTE PLANO ES ORIENTATIVO Y DECORATIVO, Y NO SE ENTREGA CON LA VIVIENDA.